



KASVUUN – Kestävää kasvua maaseudulle

Hanke-esittely

Hankkeen perustiedot

- Hankkeen toiminta-alue: Keski-Suomi ja Pirkanmaa
- Hankeaika: 1.1.2024 - 31.12.2025
- Rahoitus: EU:n maatalous- ja maaseuturahoitus sekä Keski-Suomen ja Pirkanmaan ELY-keskukset 80 %
- Pää toteuttaja TTS Työtehoseura ja osatoteuttajina ProAgriat/maa- ja kotitalousnaiset Etelä- ja Keski-Suomi.
- Kohderyhmä: maaseutualueiden luonto- ja elämysmatkailu- sekä luontoa toiminnassaan hyödyntävät hyvinvointialan-, maaseudun ruokapalvelu- ja elintarvikealan- sekä toimintaansa aloille laajentavat mikro- ja pk-yrittäjät.

Tavoitteet

- parantaa maaseudun elinvoimaa yrittäjyyttä vahvistamalla
- tukea yritysten kilpailukykyä ja kasvua
- uudistaa ja monipuolistaa maaseudun yritystoimintaa
- vahvistaa yritysten ja alan yhteistyökulttuuria
- luoda uusia verkostoja ja kumppanuuksia

Toimenpiteet

Hankkeen toimenpiteet koostuvat kolmesta työpaketista:

- 1) Yritysten kilpailukyky ja kasvu
- 2) Vertaissparraukset - Yritystoiminnan kehittäminen
- 3) Verkostojen rakentaminen ja kumppanuuksien vahvistaminen

Hankkeessa tehdään yrityskohtaisia tarvekartoituksia ja järjestetään webinaareja sekä info- ja yrittäjätilaisuuksia. Lisäksi toteutetaan pienryhmätoimintaa, benchmarkkausvierailuja yrityksiin sekä opintomatkoja.

Hankkeen hyödyt yrittäjälle

- edistää vertaistuen ja -sparrauksen avulla yritystoiminnan monipuolistamista, kasvua ja kannattavuutta
- parantaa sopeutumiskykyä muuttuvassa toimintaympäristössä
- lisää tietoisuutta ja osaamista ekologisesti, sosiaalisesti, taloudellisesti ja kulttuurisesti kestävästä yritystoiminnasta
- lisää verkostoitumista ja yhteistyötä
- tukee työhyvinvointia ja jaksamista

Vertaissparrausten teemat

Tuotteistaminen 3–10/2024

- Webinaari: Asiakaslähtöinen palvelujen ja tuotteiden kehittäminen 7.5.2024
- 1. pienryhmä (etäyhteydellä) 29.5.2024 klo 9.00-11.00: Palvelumuotoiluprosessin aloittaminen
- 2. pienryhmä elokuussa: Luodaan pohjaa kehittämiselle
- 3. pienryhmä syyskuussa: Uusien palveluiden ja tuotteiden ideointi
- 4. pienryhmä lokakuussa: Ideasta konkretiaan

Vertaissparrausten teemat

Digitaalinen markkinointi ja myynti 11/2024–6/2025

- Webinaari: Saavutettavuus ja näkyvyys
- 1. pienryhmä: Hakukoneoptimointi
- 2. pienryhmä: Digitaalinen asiakaspolku ja myynti / myyntikanavat
- 3. pienryhmä: Sosiaalisen median hyödyntäminen markkinoinnissa
- 4. pienryhmä: Vastuullinen viestintä (etäyhteydellä)

Vertaissparrausten teemat

Työhyvinvointi 11/2024–10/2025

- Webinaari: Verkostot yrittäjän tukena
- 1. pienryhmä Aivoergonomia (etäyhteydellä)
- 2. pienryhmä Yrittäjän jaksaminen

Vertaisparrausten teemat

Liiketoimintaosaaminen 5–12/2025

- Webinaari: Kestävä liiketoiminta ja kasvu
- 1. pienryhmä: Taloudellinen kestävyys, kannattavuus ja hinnoittelu
- 2. pienryhmä: Vastuullinen yritystoiminta (etäyhteydellä)
- 3. pienryhmä: Laatusertifikaatit ja –merkit sekä osaamismerkit
- 4. pienryhmä: Asiakkuudet ja asiakastarpeet

Vertaisparrausten teemat

Ruokamatkailu 10/2024–4/2025

- Webinaari: Paikallisen ruokakulttuurin tehokkaampi hyödyntäminen
- 1. pienryhmä: Vastuullinen yritystoiminta (taloudellinen ja sosiaalinen)
- 2. pienryhmä: Lähituotteiden hyödyntäminen
- 3. pienryhmä: Asiakkuudet ja asiakastarpeet

Vertaisparrausten teemat

Elintarvikkeiden jalostus 1–10/2025

- Webinaari: Elintarvikkeiden jalostus asiakastarpeet huomioiden
- 1. pienryhmä: Eri asiakastarpeiden huomioiminen
- 2. pienryhmä: Erityisruokavaliot
- 3. pienryhmä: Ruokatrendit

Lisätiedot

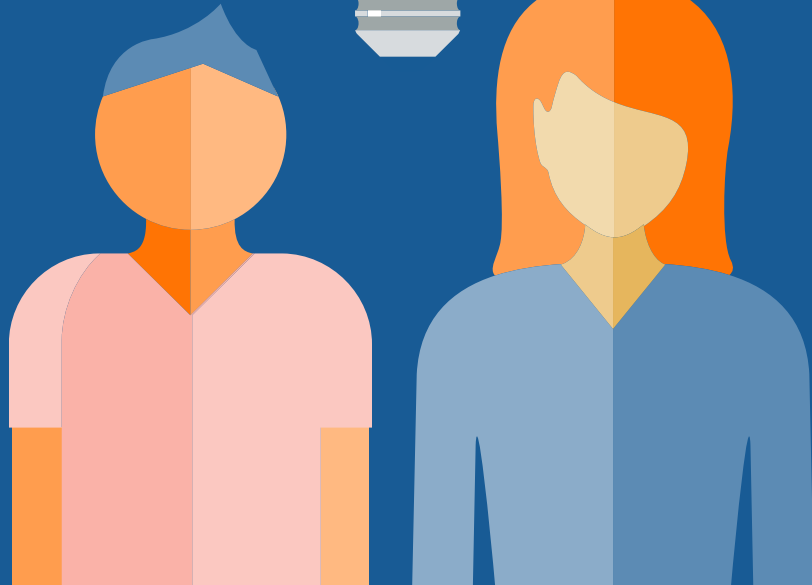
- www.tts.fi/kasvuun
- Projektipäällikkö, Anne Korhonen, TTS Työtehoseura 044 714 3701, anne.korhonen@tts.fi
- Toiminnanjohtaja, Jenni Kunnaala, ProAgria Etelä-Suomi /maa- ja kotitalousnaiset
040 528 8610, jenni.kunnaala@maajakotitalousnaiset.fi
- Luonnontuoteasiantuntija, Anni Rintoo, ProAgria Keski-Suomi/maa- ja kotitalousnaiset
043 826 9712, anni.rintoo@maajakotitalousnaiset.fi

Ota rohkeasti yhteyttä!

Tervetuloa mukaan uudistamaan yritystoimintaasi!



Kuva: @maaseutuveroisto / Martina Motzbäuchel



maaseutu.fi



Euroopan unionin
osarahoittama