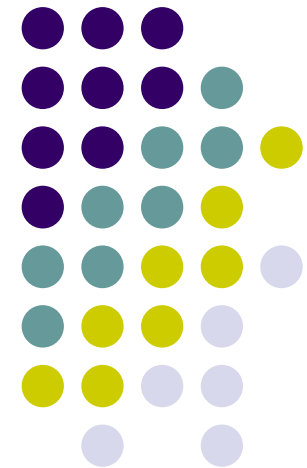


Metsäkone- ja kuljetusyrityksen kasvutavat ja niiden vaikutus yrityksen kannattavuuteen

Juho Soirinsuo &
Pekka Mäkinen



Aikaansaannoksia



- SJFR –artikkeli
- ICSB –esitelmä Koreassa pidetty
- JSBED –artikkeli lähetetty lehteen
- Kolmannen artikkelin käsikirjoitus tehty -> viimeistely ja lehden valinta

Tulossa



- Kone- ja kuljetusyrittäjien syysriihissä esitelmää (Tre, Iisalmi, Mikkeli, Rovaniemi)
- Faustmann symposium 28-31.10. Darmstadt, Germany (rahoitus selviää viikolla 40)

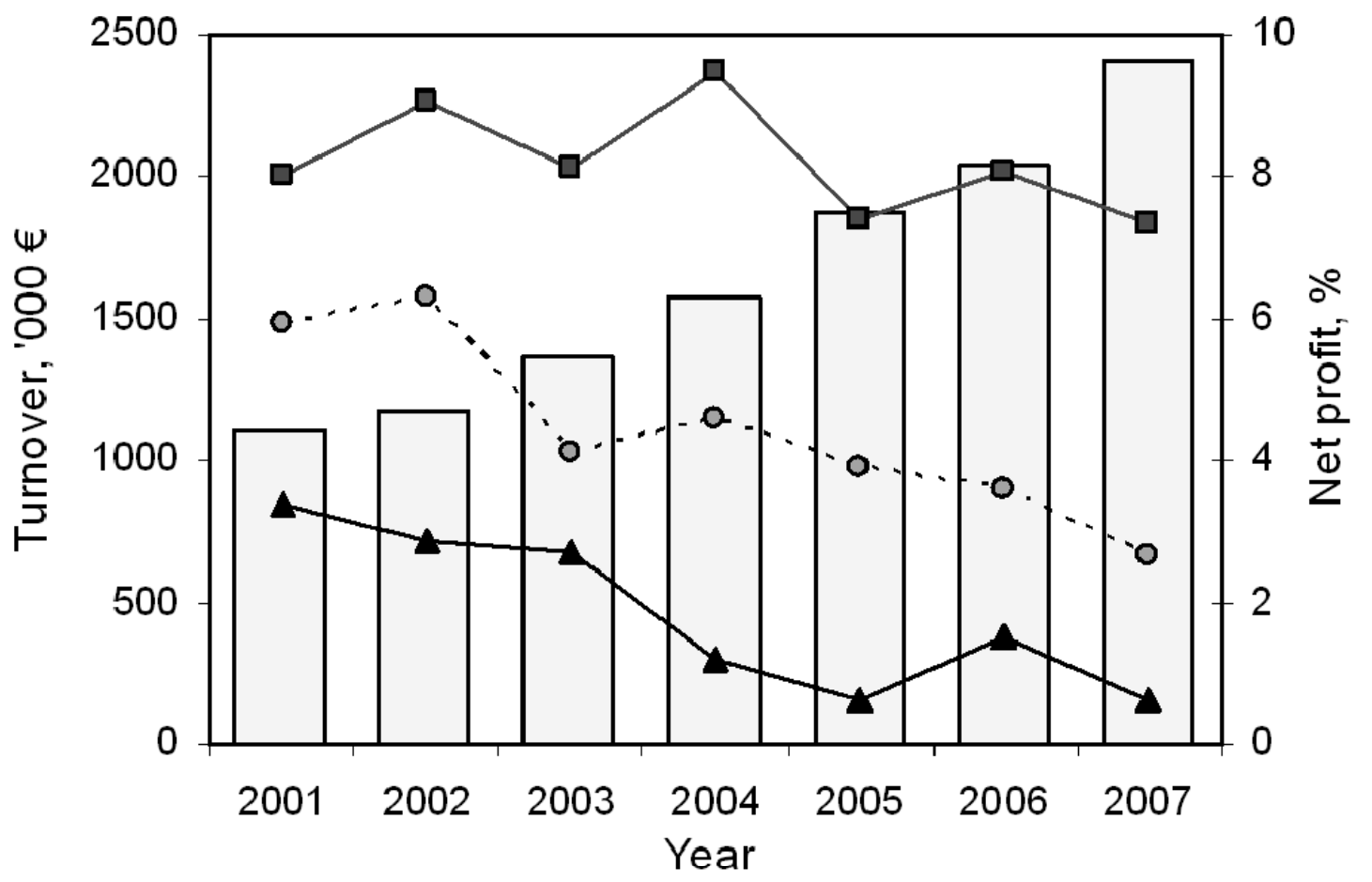
Uusimpia tuloksia



- Kannattavasti kasvavat yrittäjät kokevat kasvun vähemmän riskinä
- Taloudellinen tilanne korreloi hyvin voimakkaasti kasvun kannattavuuden kanssa
- Korkea innovatiivisuus, proaktiivisuus ja suoritusbmotivaatio löytyy kannattavilta
- Riskinottohalukkuus korreloi negatiivisesti
- Locus of Control ei korreloi menestyksen kanssa



Turnover (median) Net profit (upper quartile)
Net profit (median) Net profit (lower quartile)





Group	Innovativeness	Willingness to take risks	Proactivity	Locus of Control	Achievement motivation
Average	3,57	2,90	3,76	A: 10, B: 10, AB:3	3,63
Highly successful	3,88	2,47	4,06	A: 3, B: 4, AB:1	4,06
Mediocre successful	3,50	3,07	3,86	A: 5, B: 2, AB:0	3,57
Less successful	3,31	3,19	3,38	A: 2, B: 4, AB:2	3,25

Seuraavaksi



- Kahden artikkelin viimeistelyä
- Kasvun eväät loppuraportin teko
- Kuljetusyrittäjien haastattelumateriaalista artikkeli ja julkaisu jossain sarjassa