

# EkoElias

Energiatehokkaiden  
elinkaaritalojen mallisto

KOMBI



# Suunnitteluperiaatteet

## TYyli

Perusilmeeltään talo on yksinkertainen ja kompakti. Ilmeikkyyttä luodaan muuntelemalla parvekkeiden, piharakennusten, viherhuoneiden, ikkunoiden ja terrassien sijoitusta ja kokoa. Sisätiloissa tavoitteena on miellyttävän neutraali suomalainen tyyli. Rakennuksen peruspintojen värit valitaan rauhallisiksi. Asukas voi korostaa yksilöllisiä mieltymyksiään kalusteiden ja tilakohtaisten pintakäsittelyjen kautta.

## TOIMIVUUS

Talon on palveltava joustavasti asukkaan elinkaaren eri vaiheissa. Tiloja pitää voida muuttaa tarpeita vastaamaan. Lapsettomalle parille tärkeää on seurustelu- ja etätyötilojen toimivuus. Lapsiperhe voi muuttaa nämä tilat makuu- ja leikki-tiloiksi. Seniori hyötyy väljistä kodinhoitotiloista sekä sivuasunnosta vieraita tai hoitajaa varten.

## TEKNINEN TOTEUTUS

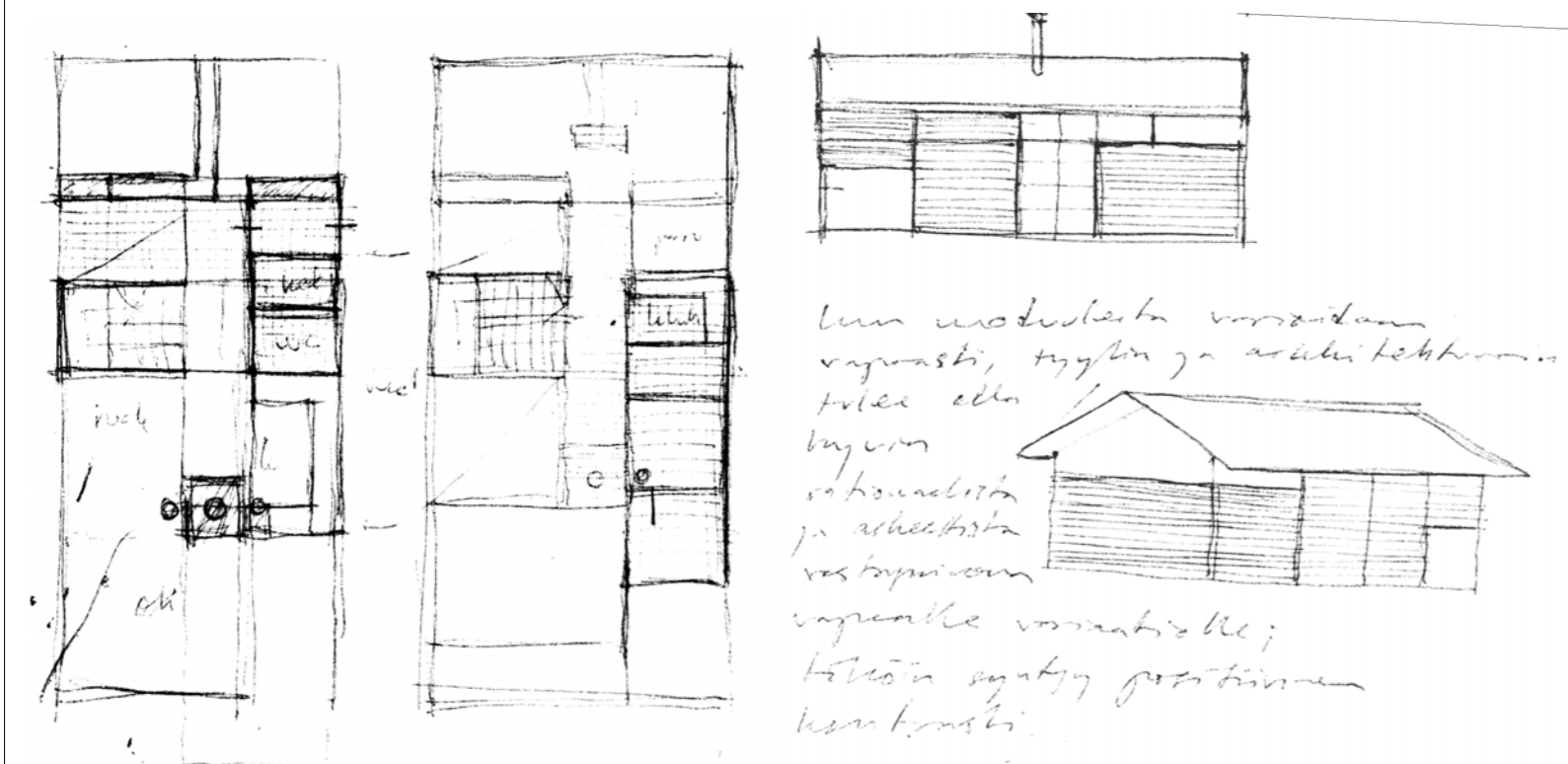
Rakennuksesta tehdään energiatehokas, kestävä, terveellinen ja turvallinen. Nämä periaatteet pyritään toteuttamaan yksinkertaisin ja riskittömin keinoin.

## MODULAARISUUS

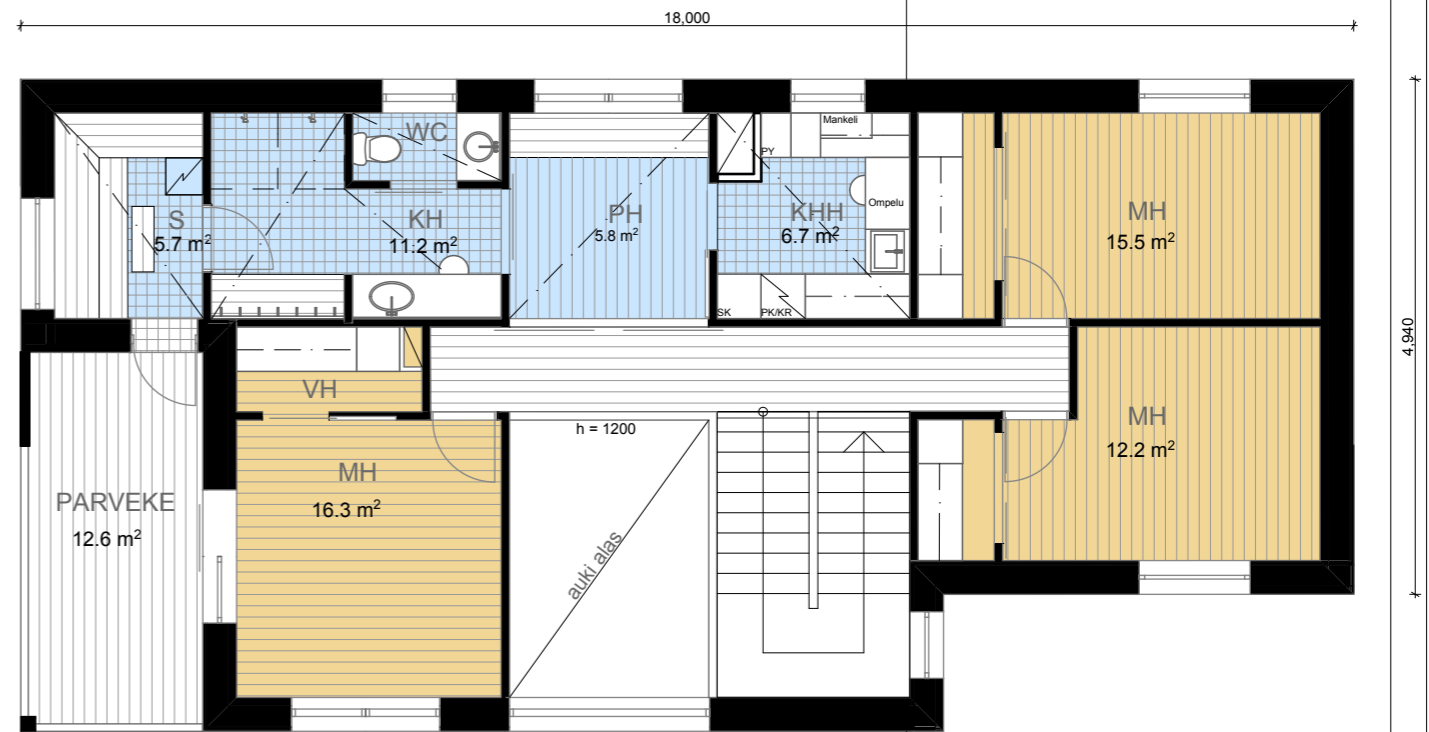
Rakennus koostuu ytimestä ja siihen liitettävistä tilamoduuleista. Perusydin on valmiiksi laajentamisvalmis perheen elinkaaren eri tarpeiden mukaan. Moduulit on mitoitettu siten, että ne voidaan sijoittaa mahdollisimman vapaasti rakennukseen määriteltyihin laajennuspisteisiin. Laajennuspisteet valitaan siten, että rakennus soveltuu eri tonteille ja ilmansuunnille mahdollisimman joustavasti. Moduulien tyyli ja rakenne ovat vakioituneet. Siksi myöhemmin tehtävät muutokset sointuvat alkuperäiseen kokonaisuuteen.

## EKOLOGISUUS

Tilaratkaisut toteutetaan niin, että auringon lämmöstä voidaan hyötyä mahdollisimman hyvin talvisaikaan. Rakennusmateriaalit ovat pääasiassa puuta, joka sitoo itseensä hiilidioksidia. Talotekniikka on korkeatasoista ja mahdollistaa hyvän energiatehokkuuden. Rakennuksen modulaarisuus ja helppo korjattavuus tekevät sen elinkaaresta ekotehokkaan.



# POHJAPIIRROKSET, Talo 1



5H + K + S + KPH + KHH + AT

- Kodinhoituhuone
- Kuraeteinen
- Ulkovarastot
- Autokatos

Kerrosala  
229,2 m<sup>2</sup>

1 : 100

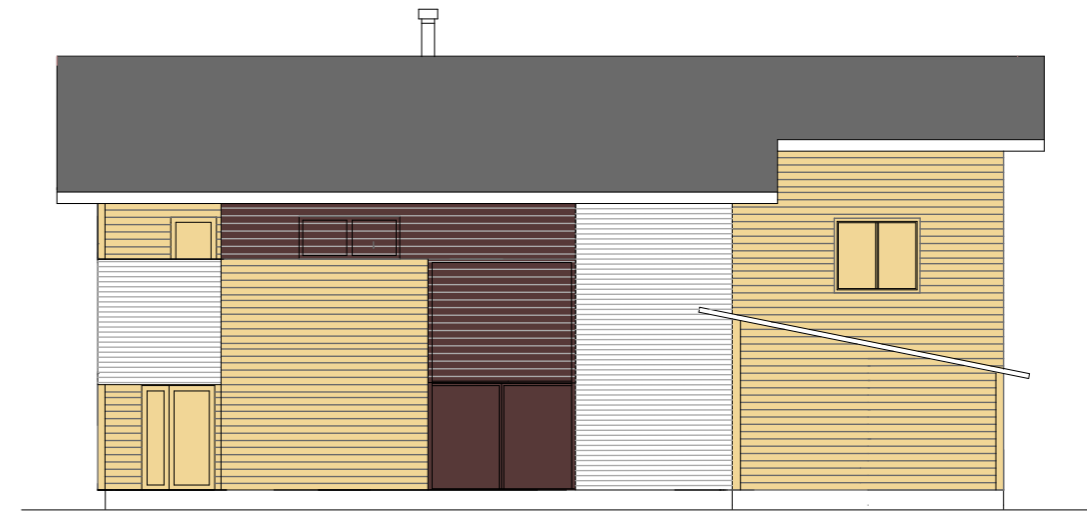
# JULKISIVUT, Talo 1

1 : 150



JULKISIVU LÄNTEEN

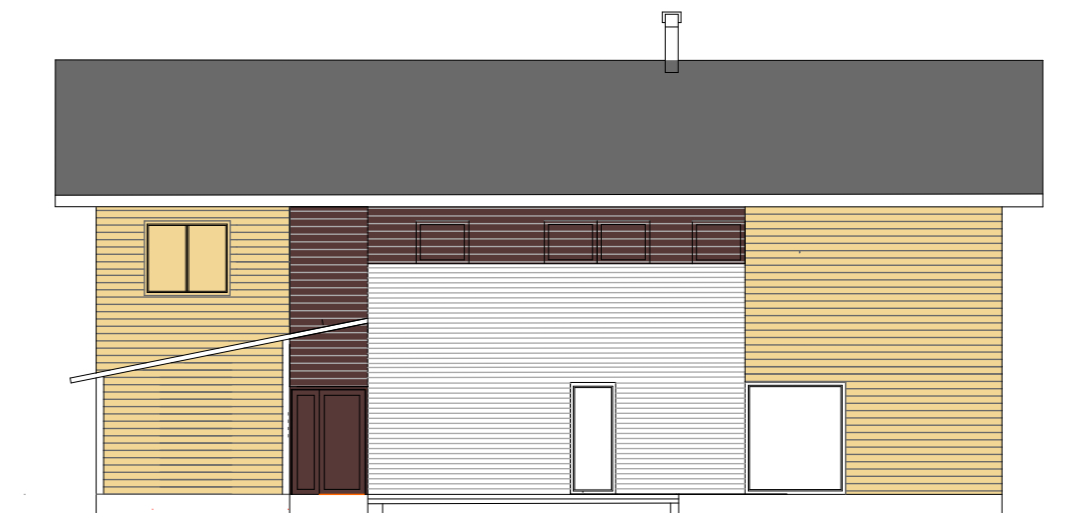
1. Leveä vaakalankku, maalattu vaaleanokralla perinnesävyllä
2. Tumma puusäleikkö, maalattu kastanjanruskealla kuultomaalilla
3. Vaakalaudoitus, maalattu puhtaan valkoiseksi
4. Tummanharmaa tiilikate



JULKISIVU ETELÄÄN



JULKISIVU ITÄÄN



JULKISIVU POHJOISEEN

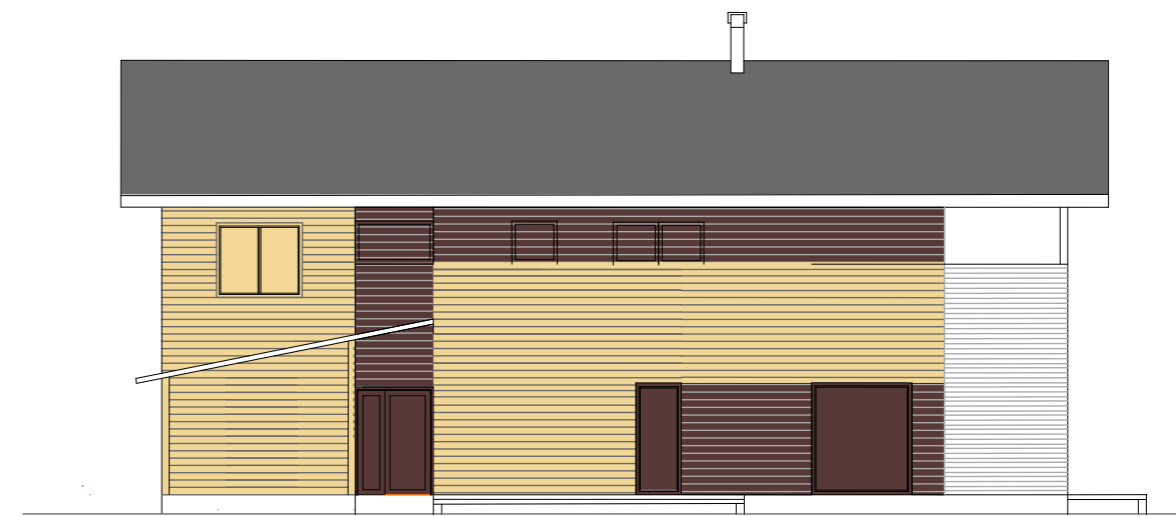
# POHJAPIIRROKSET, Talo 2



1 : 100



JULKISIVU LÄNTEEN



JULKISIVU ETELÄÄN

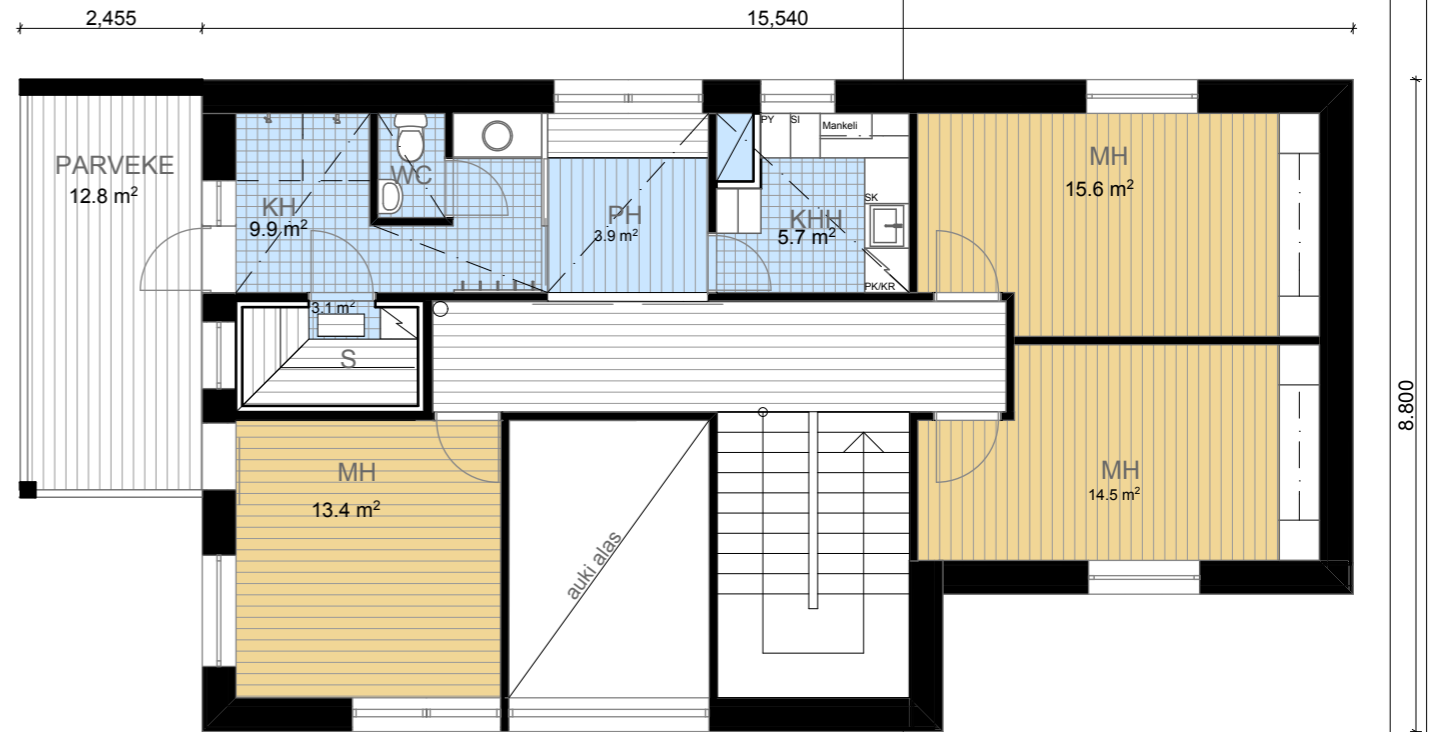


JULKISIVU ITÄÄN



JULKISIVU POHJOISEEN

# POHJAPIIRROKSET, Talo 3



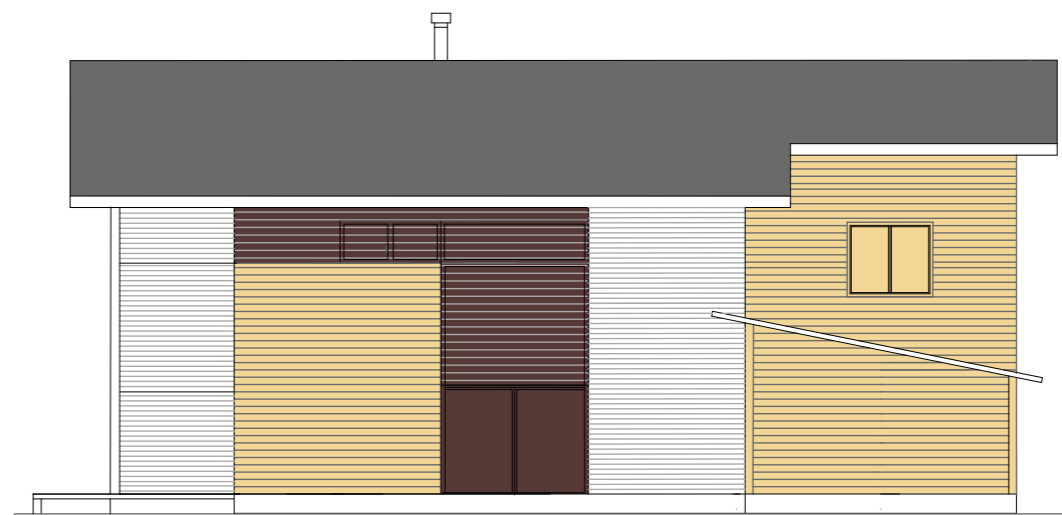
5H + K + S + KPH + KHH + AT

- Kodinhoituhuone
- Kuraeteinen
- Ulkovarastot
- Autokatos

Kerrosala  
212,1 m<sup>2</sup>



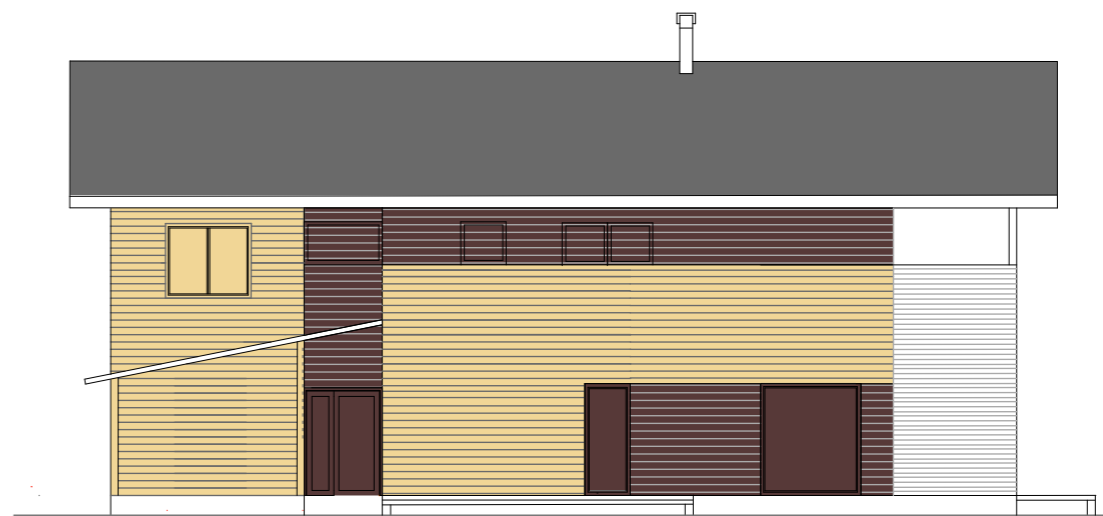
JULKISIVU LÄNTEEN



JULKISIVU ETELÄÄN



JULKISIVU ITÄÄN



JULKISIVU POHJOISEEN

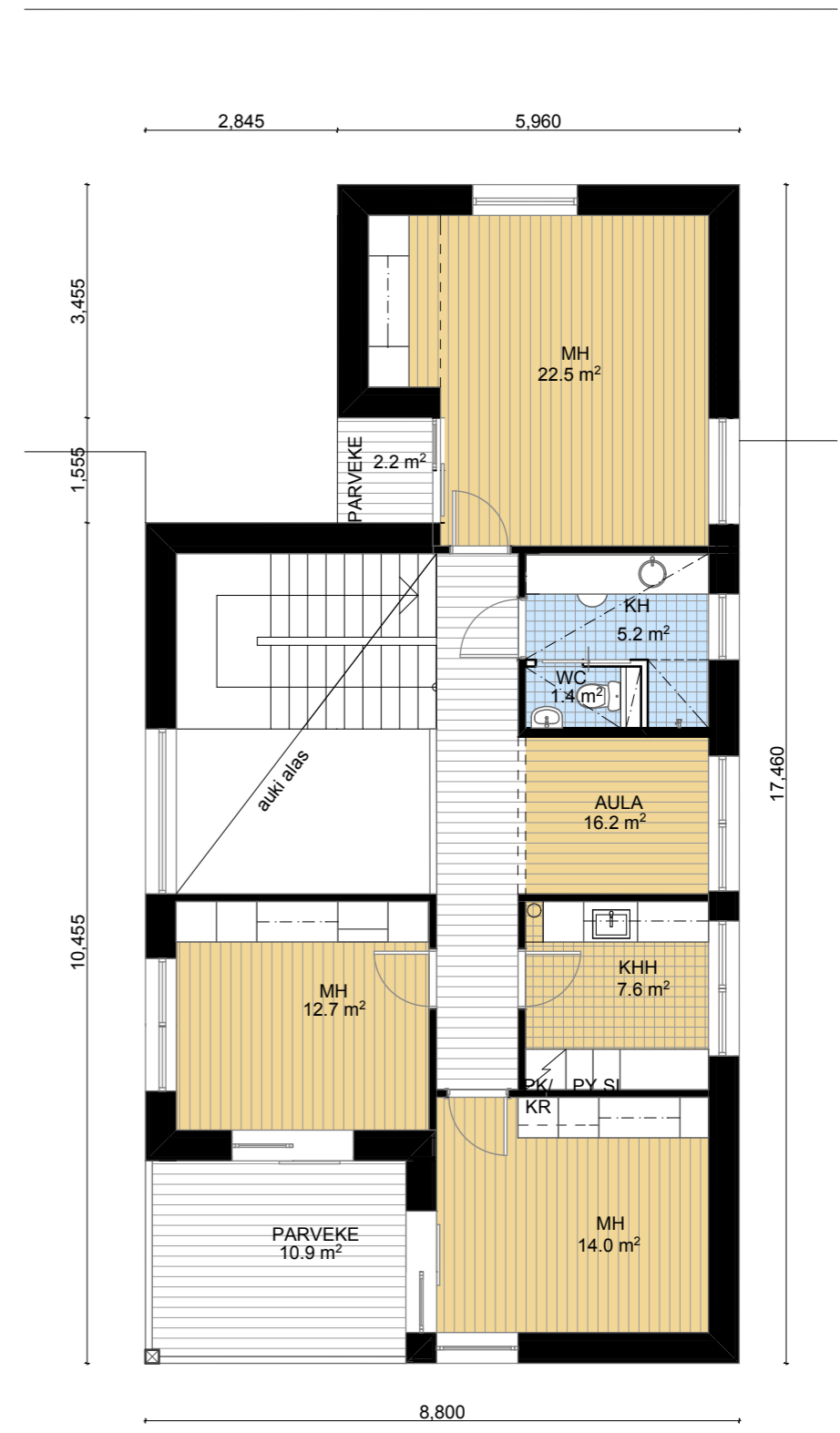
# POHJAPIIRROKSET, Talo 4



5H + K + S + 2KPH + KHH + AT  
 - Kodinhoituhuone  
 - Kuraeteinen  
 - Ulkovarastot  
 - Autokatos

Kerrosala  
 240,2 m<sup>2</sup>

1 : 100





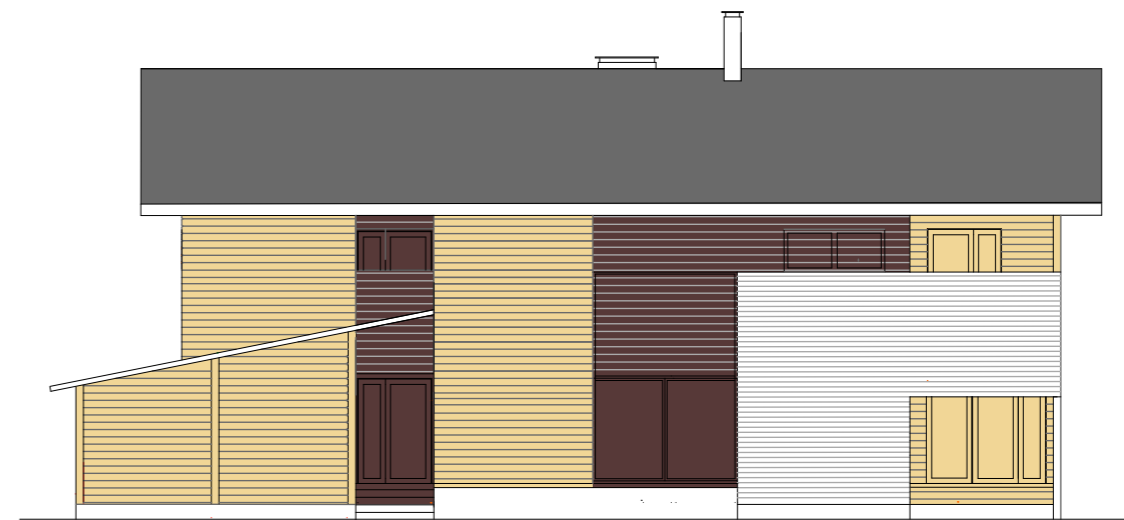
JULKISIVU ETELÄÄN



JULKISIVU ITÄÄN

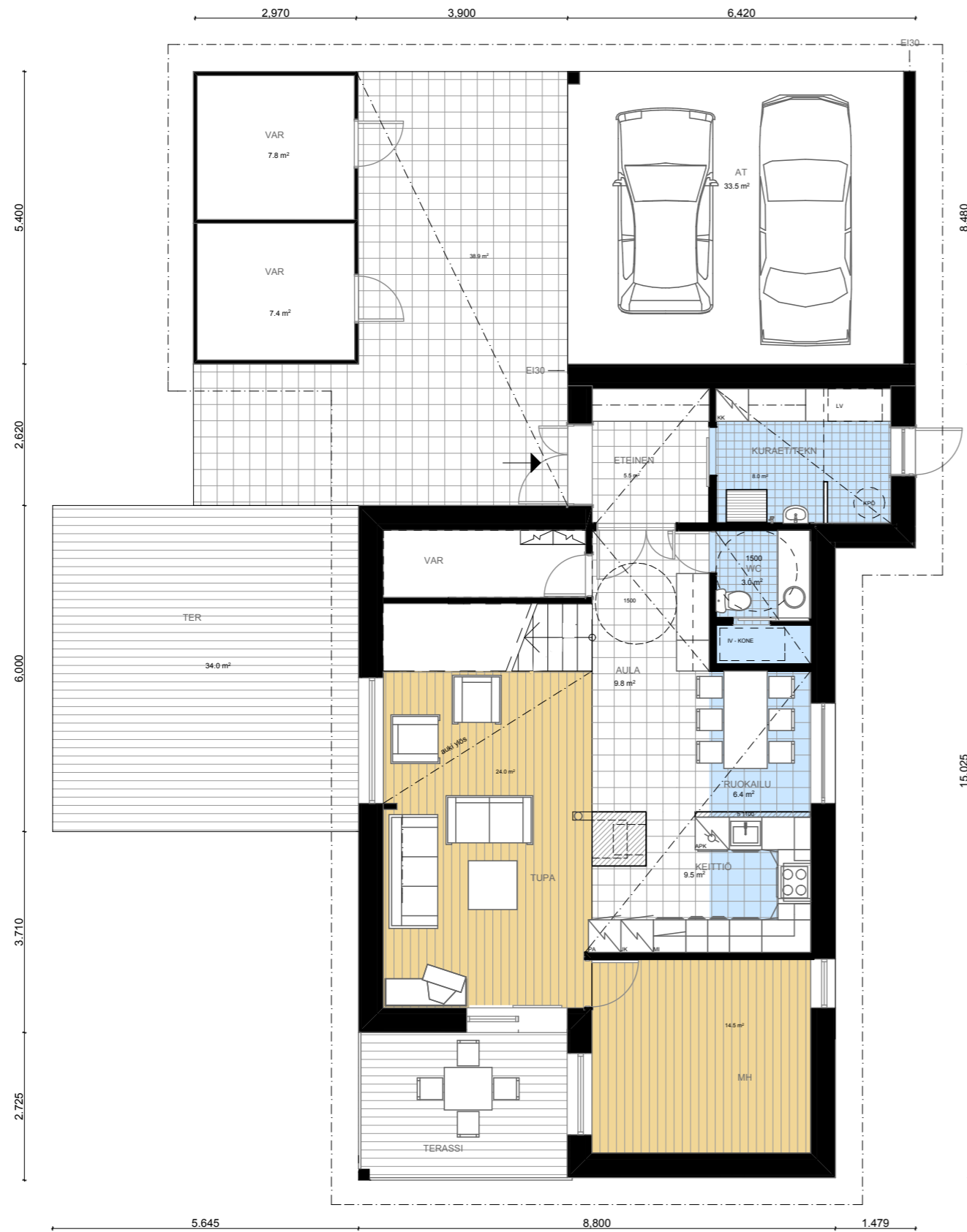


JULKISIVU POHJOISEEN



JULKISIVU LÄNTEEN

# POHJAPIIRROKSET, Talo 5



1 : 100

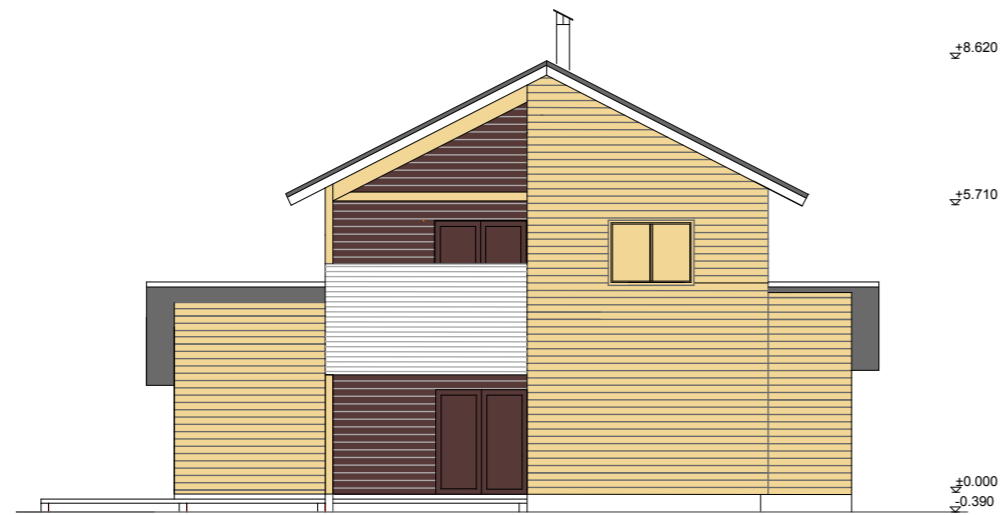
5H + K + S + KPH + KHH + AT

- Kodinhoituhuone
- Kuraiteinen
- Ulkovarastot
- Autokatos

Kerrosala  
181,6 m<sup>2</sup>



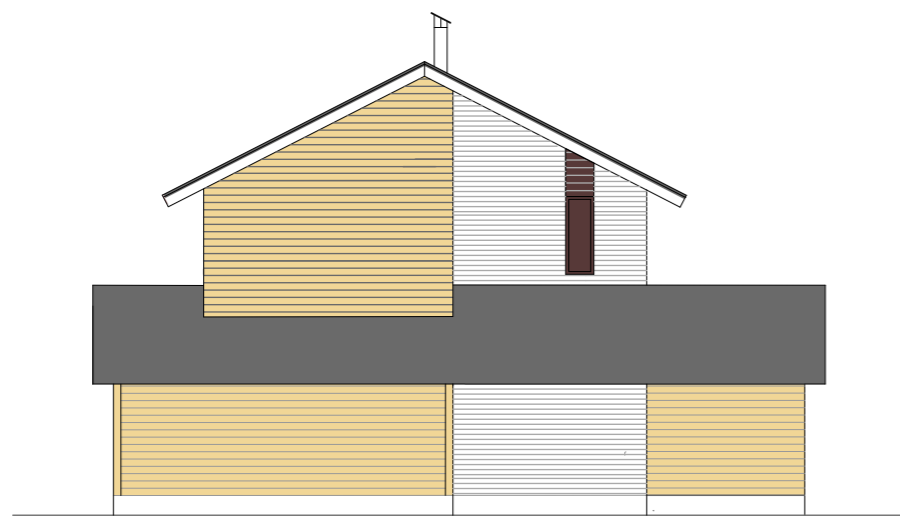
Kerrosala 2.krs



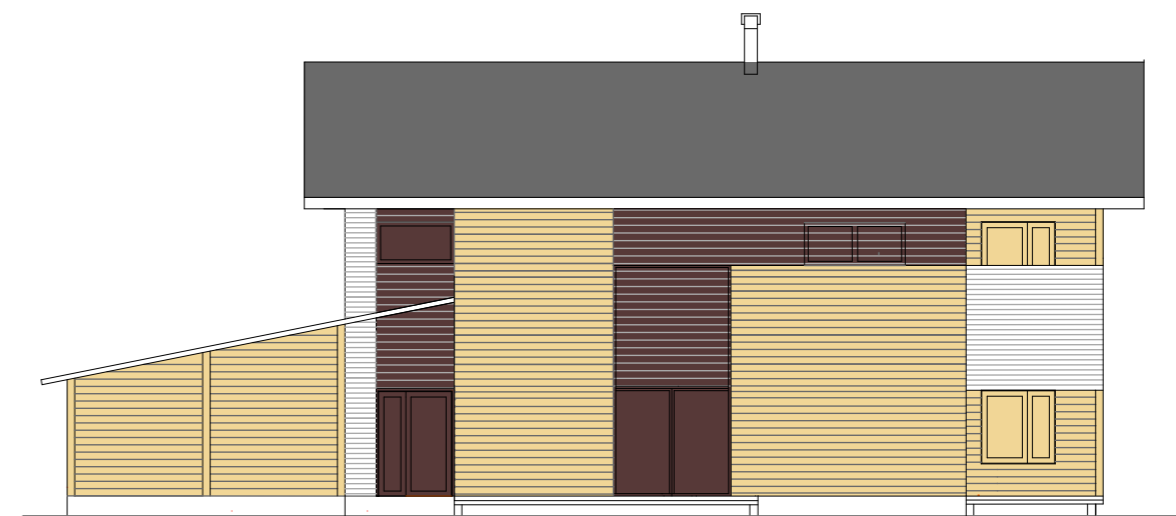
JULKISIVU ETELÄÄN



JULKISIVU ITÄÄN



JULKISIVU POHJOISEEN



JULKISIVU LÄNTEEN

# POHJAPIIRROS, Talo 6



5H + K + 2KPH + KHH

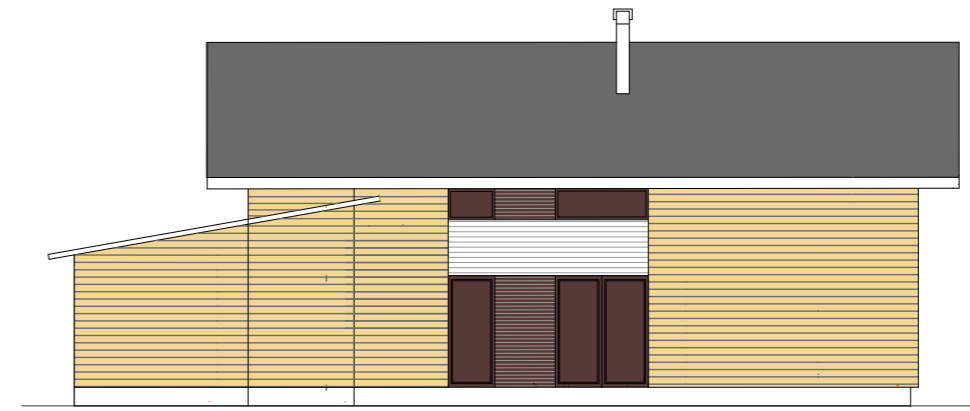
- Kodinhoituhuone
- Kuraeteinen
- Parvi (optio)

Kerrosala  
135,4 m<sup>2</sup>

1 : 100



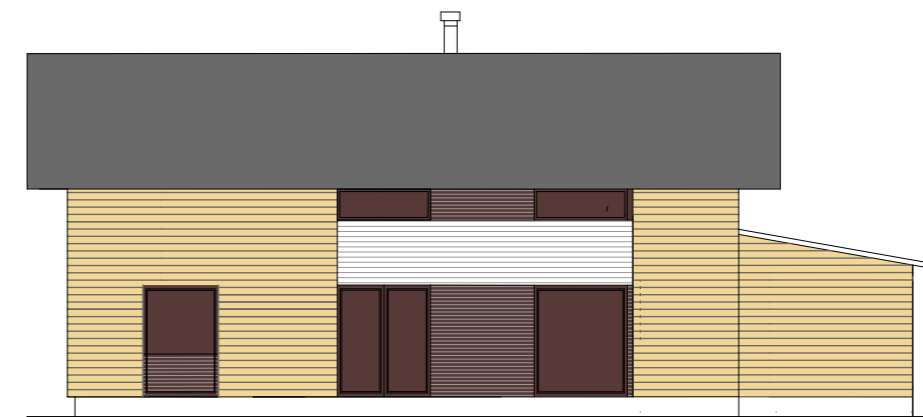
JULKISIVU ETELÄÄN



JULKISIVU ITÄÄN



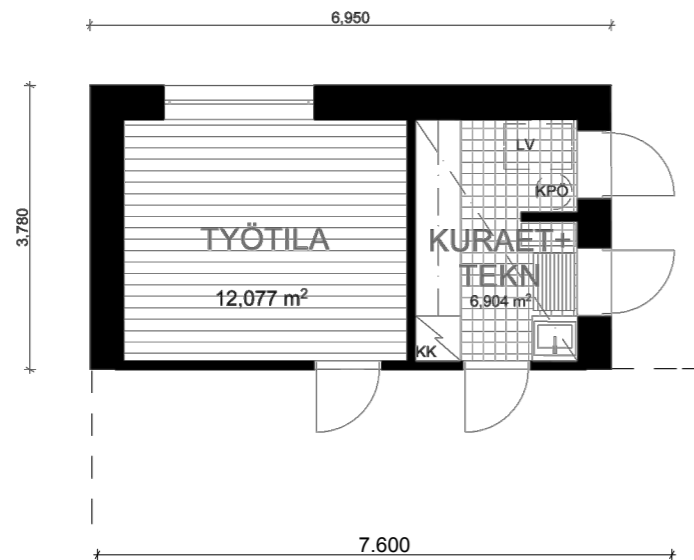
JULKISIVU POHJOISEEN



JULKISIVU LÄNTEEN

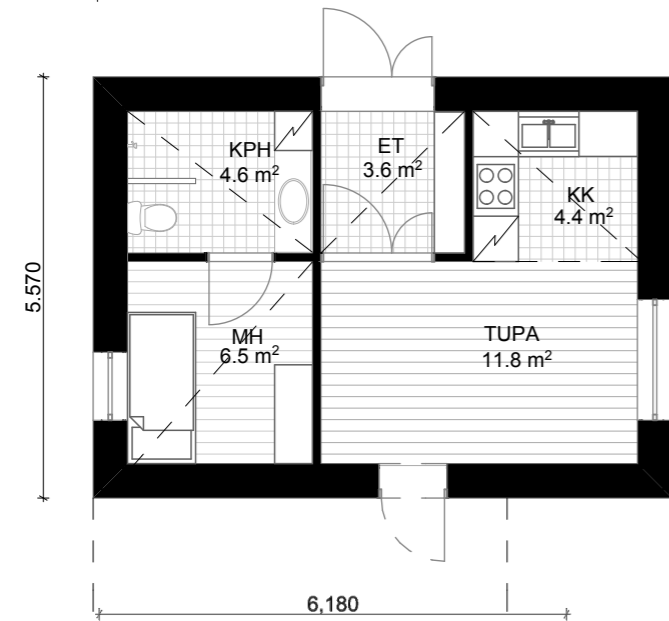
## MODUULIT

1 : 100



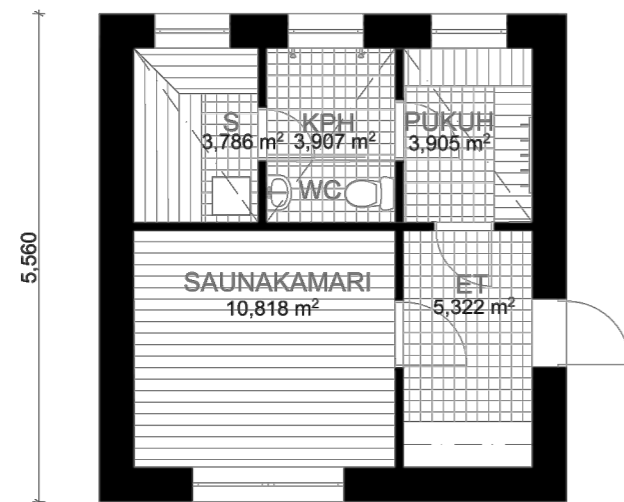
### KOTITOIMISTO

Rakennuksen pätyyn sijoitettava rauhallinen työtila. Oma sisäänkäynti ja WC mahdolliset.



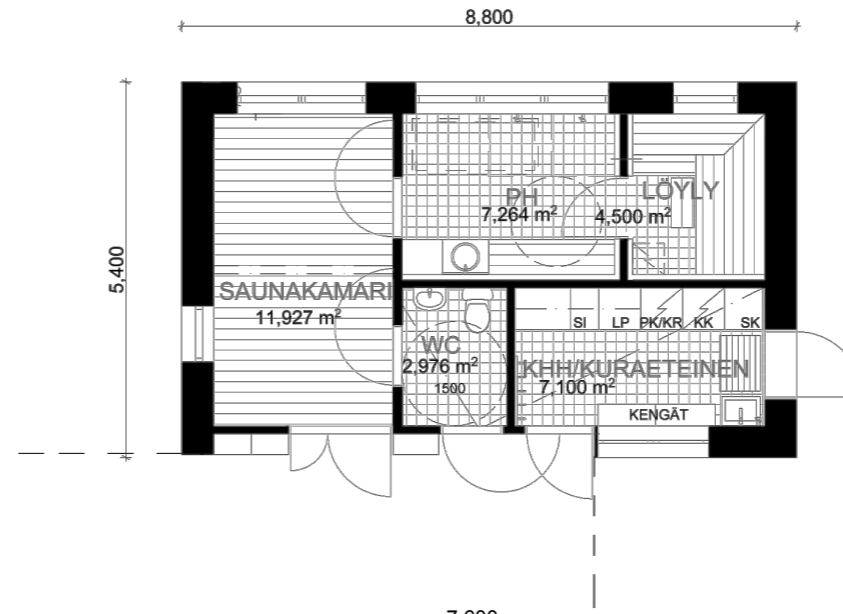
### SIVUASUNTO

Itsenäistyvän nuoren tai iäkkään sukulaisen tarpeita palveleva asunto omalla sisäänkäynnillä. Tarvittaessa sivuasunnon ja päärakennuksen väliin voidaan tehdä äänieristetty ovi. Sivuasunnon pohjalta voidaan myös toteuttaa erillinen toimistotila.



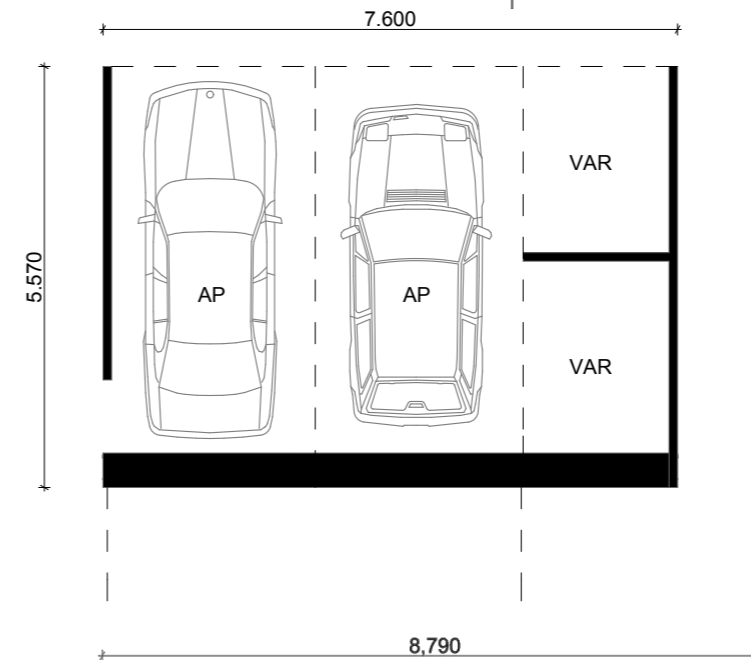
### PIHASAUNA

Erillinen saunarakennus joka sopii siipirakennuksen jatkeeksi.



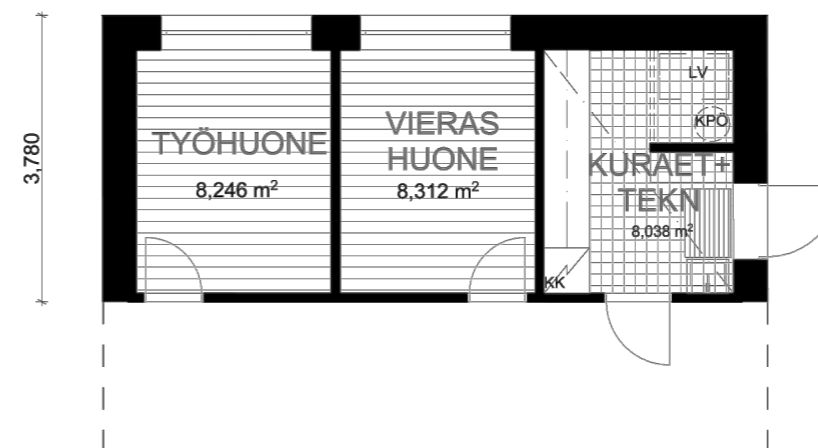
### KOTIKYLPYLÄ

Yleisen tunnelmallinen sauna osasto, johon kuuluu myös tehokas kuraeteisen ja kodinhoitohuoneen yhdistelmä



### AUTOKATOS JA VARASTO

Päärakennuksen pätyyn voidaan myös lisätä kylmä autokatos tai varastotila. Tilaa on väljästi kahdelle autolle sekä ulkoiluvälineille.



### LISÄHUONEET

Asuinkäyttöä tehostava ratkaisu, joka sisältää tehokkaan kuraeteiseen.



## KORTTELI 1

AO-koe

II

$e = 0,18$

$L = 1:2$

63.6

## Eliaksenrinteen Ekokylä

Sammatin Eliaksenrinteeseen on suunniteltu neljän korttelin ja kylätalon ekologinen asuinalue. Edellä esitellyt talomallit on sijoitettu tämän ekokylän kortteliin 1. Talomalleja voidaan soveltaa myös muissa kohteissa.

Korttelin 1 rakennukset on ryhmitelty väljästi suurille tonteille. Pohjoispuoliset talot ovat itä-länsi-suuntaiset. Kadun eteläpuolella talot on sijoitettu pohjois-etelä-suuntaisiksi.

Rakennusryhmät muodostuvat kaksikerroksisesta päärakennuksesta sekä siihen kiinteästi liittyvästä yksikerroksisten apurakennusten vyöhykkeestä. Samaan kokonaisuuteen voidaan myöhemmin lisätä apu- ja piharakennuksia ilman, että lopputulos on rauhaton.

Suomen kesällä kauniista säästä voi nauttia lähes ympäri vuorokauden. Siksi talojen ympärille on suunniteltu moneen ilmansuuntaan avautuvia terasseja. Ympäröivä kaunis uusmaalainen maalaismaisema näkyy hyvin kaikille tonteille sekä rakennuksiin.

Pihoille on varattu omat alueensa palstaviljelyyn sekä hoidettavaksi puutarhaksi. Osa pihasta voidaan hoitaa luonnonmukaisena niittynä. Tarkemmat pihasuunnitelmat on laadittu TTS:n opiskelijatyönä.